



- 1 -

---

## Sydafrika, Swaziland & Lesotho

---

◇ PANORAMA ROUTE ◇ SABI SAND GAME RESERVE ◇ SWAZILAND ◇ ST LUCIA ◇ VALLEY OF 1000 HILLS ◇  
◇ DRAKENSBERGEN ◇ LESOTHO ◇ JOHANNESBURG ◇

19 dagar/18 nätter

*Resan börjar längs underbara Panorama Route på väg till några dagar på privat lodge i Sabi Sand Game Reserve. Vidare går färden genom kungadömet Swaziland till St Lucia för lite sol & bad och sedan till de majestätiska Drakensbergen. Innan resan avslutas hinner ni även med några dagar i vackra Lesotho.*

---

### Dag 1:

När ni landar i Johannesburg hämtar ni ut er hyrbil och påbörjar direkt ert äventyr och kör österut till Graskop där ni tar in på [Graskop Hotel](#)\*\*\* och stannar i 2 nätter.

### Dag 2:

Tillbringa dagen området omkring er som kallas Panorama Route. Upptäck det vackra landskapet och stanna till och titta på naturens underverk som ligger utspridda längs vägen.

Här hittar ni *The Pinnacle* – en tunn 30 meter hög klippa av kvartsit som skjuter ut precis nedanför utkikspunkten; den dramatiska utkiksplatsen *God's Window*; de häpnadsväckande klippformationerna *Bourke's Luck Potholes* och *Three Rondavels*; *Blyde River Canyon* – världens tredje största kanjon där klipporna reser sig upp till 800 meter över flodbädden och *Echo Caves* – grottor som sträcker sig hela 40 kilometer och är några av de äldsta i världen.



### Dag 3:

Idag tar ni er in i det välkända reservatet Sabi Sands Game Reserve, där ni nu ska tillbringa 2 nätter. Ni ska under denna tid bo på [Elephant Plains Game Lodge](#)\*\*\*\*.

Det blir en kvällssafari redan första dagen. Ni beger er ut i bushen med öppna fordon för att få ytterligare en inblick i det vilda Afrika, och i solnedgången stannar ni för en drink innan ni fortsätter leta efter de nattaktiva djuren.

När ni återvänder till lodgen blir det en härlig middag med runt lägerelden och när ni sedan drar er tillbaka till er rondavel kan ni kanske höra lejonens ryta i fjärran.

### Dag 4-5:

Ni får två hela, härliga dagar i vildmarken. Ni kommer att bli väckta i gryningen och efter en lätt frukost beger ni er sedan ut på safari i jakt på reservatets alla invånare.

När ni återvänder till er lodge är frukost serverad och därefter kan ni få följa med på en guidad vandring i bushen. Ni kommer att följas av er ranger eller tracker och här får ni återigen chansen att komma nära in på djuren utan skyddet av ett safarifordon. Det är en häftig känsla att komma nära djuren på deras nivå...

När ni återvänder får ni lite tid att njuta av den lugna afrikanska atmosfären – ta en siesta i värmen eller koppla av vid poolen – innan det på kvällen är det dags för ytterligare en tur ut i bushen i jakt på Afrikas vilda djur i skenet av strålkastarna.

Dagarna avslutas med middag i en boma, med lägerelden i centrum.



- 2 -

#### Dag 6:

Efter er morgonsafari – och vandringen efter frukost om ni så vill – tar ni er ut ur Sabi Sands och kör söderut igen, mot kungadömet Swaziland. Ni kör in över gränsen via Jeppe's Reef och vidare mot huvudstaden Mbabane där ni gärna kan stanna till för att utforska staden lite.

Ni bor på [Mountain Inn](#) söder om Mbabane. På vägen kan ni t.ex. besöka [Ngwenya Glass Factory](#), där ni kan få komma in i fabriken och se hur man blåser glas och också köpa en mängd olika glasföremål.

#### Dag 7:

Idag utforskar ni Swaziland... Besök till exempel [Ngwenya Glass Factory](#) som ligger norr om huvudstaden Mbabane. Här kan ni få komma in i fabriken och se hur man blåser glas och också köpa en mängd olika glasföremål. Om ni vill kan ni även stanna till i Mbabane, men förutom marknaden har staden inte så mycket att erbjuda.

Lite längre söderut finner ni Ezulwini Valley - det är här kungen bor och det är här många av landets fina hotell och kasinon ligger och det finns också gott om marknader. Inte långt från Ezulwini Valley ligger Malkerns Valley, som är mycket känt för den konst och hantverk som säljs här – det är nästan omöjligt att åka häriifrån utan att köpa något! Mest känt är antagligen [Swazi Candles](#), där ni kan få se hur de fantastiskt vackra ljusen produceras.



Om ni vill kan ni istället få en guidad heldagstur där ni får en inblick i den swaziländska livsstilen och kulturen. Den här turen är helt unik, eftersom den inte följer en bestämd rutt. Vart ni åker och vad ni gör bestämmer ni tillsammans med er guide och ni får på detta sätt chansen att uppleva precis det ni vill.

Ni får chansen att prova på lokal mat och dryck, besöka en skola, handla på marknader, stanna till i huvudstaden, besöka en swaziländsk bondgård, upptäcka en nationalpark, göra ett besök i en kyrka, gå på en lokal fotbollsmatch... Ja, ni får helt enkelt chansen att göra precis vad ni vill! *Denna tur måste förbokas.*



#### Dag 8:

Idag lämnar ni Swaziland och återvänder till Sydafrika. Resan går söderut de flesta av de stora vägarna är relativt bra, men en del är gropiga och det är gott om boskap och människor på vägarna, så kör försiktigt. Ni kör ut ur Swaziland i det sydöstra hörnet av landet och fortsätter sedan till St Lucia, där ni ska bo på [AmaZulu Lodge](#) ★★ ★★.

#### Dag 9-10:

Ni får 2 hela dagar till ert förfogande att njuta av sol, bad och äventyr. St Lucia är känt för att erbjuda många spännande aktiviteter – ni kan bland annat paddla kajak eller prova på djuphavsfiske eller följ med vår fantastiske guide och prova på saltvattensflugfiske.

Om ni vill uppleva lite mer av den afrikanska vildmarken kan ni ta en tur till Hluhluwe Imfolozi Park som ligger utanför St Lucia. I parken finns en mängd olika djur och självklart även The Big Five. Ta god tid på er och kör runt på egen hand och försök spåra upp djuren. Ni kan så klart även få en guidad tur om ni skulle föredra det.

Ni kan också välja att följa med på en två timmars guidad båttur på Great St Lucia Lake. Huvudattraktionen är flodhästar och krokodiler men ta även tillfället i akt att beundra det rika fågellivet.

Om ni reser i perioden november – februari kan ni få följa med på en fantastisk guidad tur där ni kan få chansen att se de gigantiska havssköldpaddorna som varje år kravlar sig upp på St Lucias stränder för att lägga sina ägg.



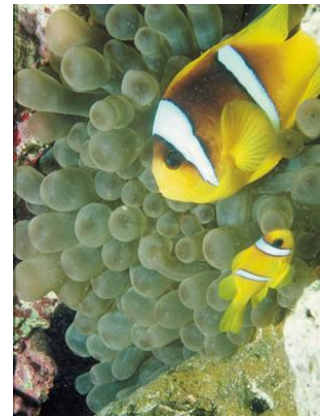
- 3 -

Vi rekommenderar också en tur till Cape Vidal för att sola, bada och snorkla – sandstränderna är långa och vita, vattnet är kristallklart och det finns gott om färggranna fiskar. Ta med picknick och njut av en heldag i lugn och ro.

Ni kan också få en guidad tur till Sodwana Bay, en av världens fem bästa platser för att dyka på korallrev och här bjuds ni även på fantastiska snorklingsmöjligheter.

Om ni vill komma ännu längre bort kan ni få en guidad tur över gränsen till Moçambique och njuta av sol & bad och även få chansen att simma med delfiner! Lite lugnare är en två timmars guidad båttur på Great St Lucia Lake där huvudattraktionen är flodhästar och krokodiler, men ta även tillfället i akt att beundra det rika fågellivet.

*Observera att samtliga guidade turer måste förbokas.*



#### **Dag 11:**

Efter frukost är det dags att lämna St Lucia, försök att få en ganska tidig start. Ni tar er söderut till Durban och sedan vidare en liten bit in mot land, till den lilla staden Botha's Hill där ni ska bo en natt på [Eagle Wind Manor](#) ★★★★★. Botha's Hill ligger i vad som kallas Valley of a 1000 Hills, som är en mycket vacker dal som sträcker sig mellan Durban och Pietersmaritzburg.



#### **Dag 12:**

Nya äventyr väntar och efter frukost checkar ni ut och fortsätter er resa genom Sydafrika. Dagens destination är uKhahlamba-Drakensberg Park och Cathedral Peak där ni ska bo på [Didima Camp](#).

#### **Dag 13-14:**

Cathedral Peak är ett område som breder ut sig på inte mindre än 32 000 hektar och omfattar den magnifika Didima Valley med sina många San-målningar. Detta är ett paradys för alla som tycker om att vandra och här finns leder som sträcker sig från bara några timmar till flera dagar.

Om ni inte lockas av vandring kan ni ta bilen till toppen av Little Berg i närheten av Didima Gorge som erbjuder spektakulära vyer över de vackra omgivningarna.

#### **Dag 15:**

Det är dags att lämna Sydafrika för ett par dagar och färden går mot det lilla landet Lesotho. Ni kör längs underbart vackra vägar, men det tar ganska lång tid att köra så försök att få en tidig start. När ni passerat gränsen tar det ca 2-3 timmar innan ni når [Semonkong Lodge](#) där ni ska bo i 3 nätter.

#### **Dag 16-17:**

Ni har två dagar på er att utforska omgivningarna, detta kan ni göra antingen till fots eller på ponnyryggen. Basotho-ponnyer är idealiska för personer som inte är vana att rida eller aldrig har ridit förut.

Njut av de fantastiska omgivningarna under turen som pågår i cirka 3 timmar. Under turens gång besöker ni bland annat det mäktiga Maletsunyane Falls, ett 186 meter högt vattenfall.





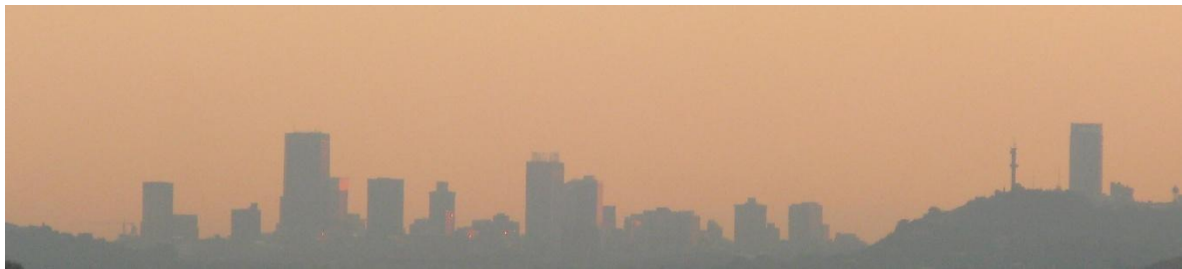
- 4 -

Om en tur med ponnyer inte lockar finns det ypperliga möjligheter till vandring i området. För kortare promenader, följ Ramotinyane Path för att beundra de fantastiska vyerna över kanjonen eller besök Habeleme Hill med underbar utsikt över dalen. För lite längre vandringar kan ni besöka The Phororo Viewpoint, en utkikspunkt mitt emot Maletsunyane Falls. Alternativen är många!

**Dag 18:**

Det blir en tidig start på dagen då det är dags att lämna Lesotho bakom er. Färden går nu tillbaka till storstaden och Johannesburg och denna resa tar cirka 7 timmar, så försök få en tidig start.

Väl framme tar ni in på [Life JHB International](#) som ligger alldeles intill flygplatsen.



**Dag 20:**

Resan lider mot sitt slut. Efter frukost checkar ni ut och beroende på när ert flyg avgår har ni idag chansen att utforska Johannesburg lite.

När det är dags beger ni er till flygplatsen där ni lämnar tillbaka hyrbilen och sedan tar flyget hem till Sverige igen. Förhoppningsvis har ni bagaget fullt av underbara minnen från er härliga vistelse i dessa tre länder och så klart med önskan om att återvända!



- 5 -

## Pris:

R13 090 per person (baserat på 2 personer under lågsäsong 2010)

### I priset ingår:

- 1 hyrbil (VW Polo Hatch eller liknande) 19 dagar med obegränsad körsträcka och maximal försäkring
- 2 nätter på Graskop Hotel☆☆☆, Graskop, Standard Room, inkl. frukost
- 3 nätter på Elephant Plains Game Lodge☆☆☆☆, Sabi Sand Game Reserve, Rondavel, inkl. helpension
- 2 nätter på Mountain Inn, Swaziland, Standard Room South Wing, inkl. frukost
- 3 nätter på AmaZulu Lodge☆☆☆☆, St Lucia, Double Room, inkl. frukost
- 1 natt på Eagle Wind Manor☆☆☆☆, Botha's Hill, Double Room, inkl. frukost
- 3 nätter på Didima Camp, Drakensbergen, 2 Bed Unit, inkl. frukost
- 3 nätter på Semonkong Lodge, Lesotho, Rondavel, exkl. frukost
- 1 natt på Life JHB International, Johannesburg, Standard Room, inkl. frukost
- 6 safaritururer & 3 vandringar i Sabi Sand Game Reserve

### I priset ingår inte:

Flygbiljetter – internationella och inrikes

Extrakostnader för hyrbil, t.ex:

- extra förare R190 per person
- GPS

Eventuella parkavgifter

### Glöm inte att:

- kontrollera passets giltighetstid, det måste vara giltigt i minst 30 dagar efter hemkomst och ha minst 2 intilliggande tomma sidor.
- kontrollera att ni har fullgott vaccinationsskydd samt införskaffa malariaprofylax.
- se över era reseförsäkringar och medtaga försäkringsbevis på resan.
- anskaffa internationellt körkort, ansökningsblankett finner ni på:  
[www.motormannen.se/mm1/site/02\\_Resan/02\\_05\\_Internationellt\\_koerkort/](http://www.motormannen.se/mm1/site/02_Resan/02_05_Internationellt_koerkort/)

*Specificerade boenden och aktiviteter gäller med reservation för fullbokningar. Först när alla bokningar har bekräftats kan priset i ZAR fastställas. Priset i SEK fastställs efter gällande valutakurs på respektive fakturadag.*